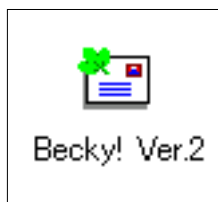
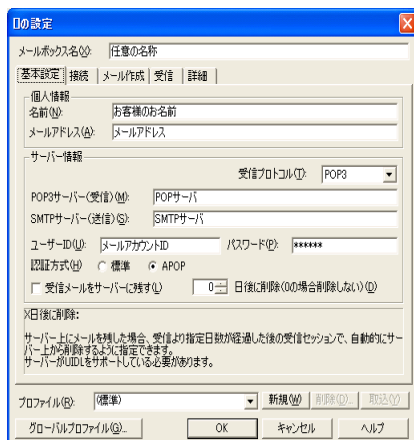


## 1 Becky! を起動します。



2 初めて Becky! を起動する場合には、[[ ]] の設定] 画面の [基本設定] タブが表示されます。表示されない場合には [ツール] メニューの [メールボックスの設定] を選択し、以下の入力と設定を行います。



◆ メールボックス名：任意の名称

個人情報：

◆ 名前：お客様のお名前

◆ メールアドレス：メールアドレス

サーバー情報：

◆ 受信プロトコル：POP3

◆ POP3 サーバー (受信)：POP サーバ

◆ SMTP サーバー (送信)：SMTP サーバ

◆ ユーザー ID：メールアカウント ID

◆ パスワード：メールパスワード

◆ 認証方式：APOP を選択

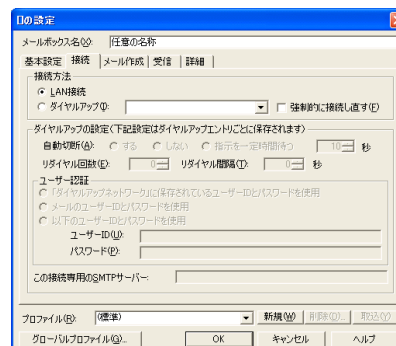
※ APOP に対応していない POP サーバを使用する場合は [標準] を選択してください。

◆ 受信メールをサーバーに残す：任意

※ 受信したメールデータをサーバーから削除しない場合にはチェックし、任意の日数を設定してください。

◆ プロファイル：任意

## 3 [接続] タブをクリックし、以下の設定を行います。



接続方法：

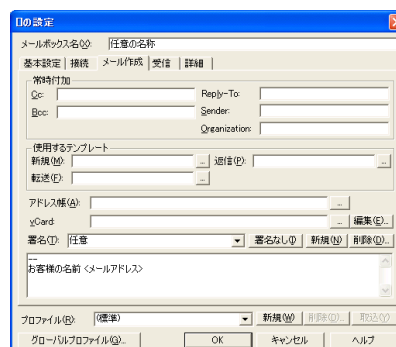
◆ LAN 接続：任意

※ ローカルエリアネットワークで接続された端末を利用する場合、選択してください。

◆ ダイアルアップ：任意

※ アナログ接続を利用する場合、選択してください。[ダイアルアップ] を選択した場合には、必要に応じて、[ダイアルアップの設定] を行ってください。

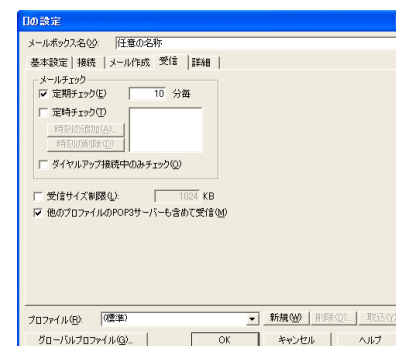
## 4 [メール作成] タブをクリックし、以下の設定と入力を行います。



◆ 署名：任意

※ メール作成時に挿入される署名です。

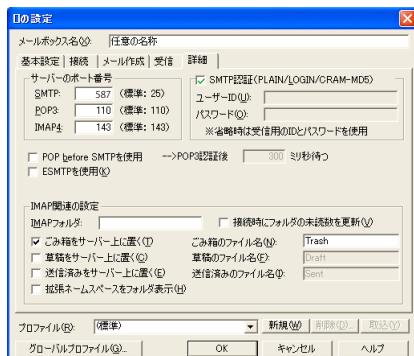
## 5 [受信] タブをクリックし、以下の入力と設定を行います。



メールチェック：

◆ 定期チェック：任意分毎

- 6 [詳細] タブをクリックし、以下の入力と設定を行い  
[OK] ボタンをクリックします。



サーバーのポート番号：

- ◆ SMTP：587
- ◆ POP3：110
- ◆ IMAP4：143
- ◆ POP before SMTP を使用：任意  
※ 配信制限がある SMTP サーバに外部ネットワークからアクセスする場合、チェックしてください。
- ◆ ESMTP を使用：任意
- ◆ SMTP 認証：チェックしない (任意)  
※ 認証が必要な SMTP サーバを使用する場合にはチェックしてください。