

かんたん

# インターネット接続ガイド



Toppa!

## Toppa! おすすめオプションサービス

オプションパック	ひかり安心パック がっちりパック
動画サービス	プレミアムTV with U-NEXT Toppa! アリーナ NET-TV
生活サポート	Toppa! ライフ Toppa! リフラ Member's Benefit
コンテンツサービス	snapio for Toppa! Toppa! マイルクラブ
無線環境	Toppa! Wi-Fi by エコネクト
パソコンサポート	Toppa! マッハ Toppa! らくらくバックアップ for PC(AOS BOX)
	Toppa! サポートレスキュー Toppa! かけつけサポート

詳しくは Toppa! を検索

Toppa!

検索

<http://www.tp1.jp/>



## ● はじめに

会員サービスToppa!にお申し込みいただきありがとうございます。  
インターネットサービスご利用開始までの流れを『とっぱんだ』が  
皆様と共にご案内いたします。



### ○ まず最初にお支払いの登録をしましょう!

サービス開始には支払方法登録申込書のご郵送が必要です!



同封の**支払方法登録申込書**と  
**返信用封筒**をご用意ください!

支払方法登録申込書 返信用封筒

#### 投函までの3ステップ!



同封の支払方法登録申込書に  
ご記入/ご捺印をしてください。  
※記入漏れがないよう、ご注意ください。



支払方法登録申込書の内容を確認し、  
返信用封筒に封入してください。



お近くの郵便ポストに投函してください。

- ・口座振替は同姓のご家族様の口座でもご登録可能です。
- ・登録完了まではコンビニ請求書を送付させていただきます。
- ・お申し込みから4カ月目以降のお支払いがコンビニ払込票のお客様を対象に発行手数料として300円(税抜)/通を、また、口座振替のお客様は口座振替手数料として、200円(税抜)をご請求させていただきます。

## ● 楽しいネットライフのススメ

### STEP.1 インターネットにつなぎましょう! ..... P.03~11

①NTT東西 ひかり電話対応機器用	P.03~06
ひかり電話対応機器をご利用の方はここから設定しましょう!	
②NTT西日本 加入者網終端装置用 (CTU)	P.07~09
NTT西日本にお住まいの方でCTUをご利用の方はここから設定しましょう!	
③Windows7用	P.10~11
Windows7の方はここから設定しましょう!	

### STEP.2 Toppa!サイトをホームに設定しましょう! ..... P.12

### STEP.3 メールを使いましょう! ..... P.13~14

※ご利用にはメールアドレスの取得およびメール設定が必要です。

### ○ 『Toppa! 申込確認書 兼 設定通知書』をご用意ください。

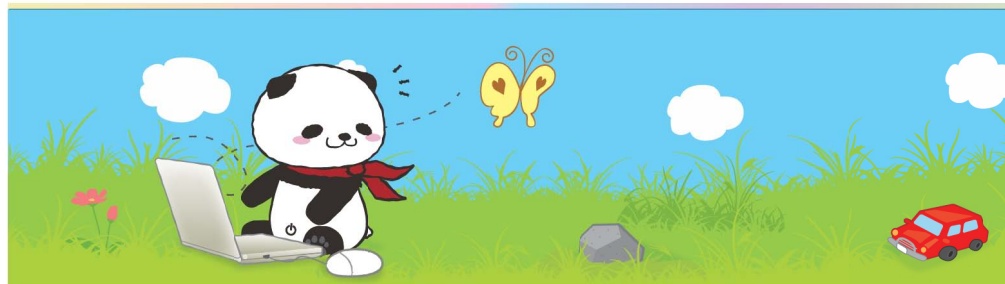
Toppa! 申込確認書 兼 設定通知書イメージ

#### Toppa! 申込確認書 兼 設定通知書記載内容について

ご利用の際に以下の情報が必要となります。

- A アカウントID : Toppa!サポートセンターへご連絡いただく際、お客様確認に必要となります。
- B 接続ID (接続ユーザー名) : 接続設定をする際にご入力いただくIDです。
- C 接続パスワード : 接続設定をする際にご入力いただくパスワードです。

お申込み内容	A アカウントID	C 接続パスワード
申込受付日	2012/10/01	
※アカウントID	sr12345678	接続パスワード 123456789
ご利用サービス名	Toppa!ライトプラン	(月額1,197円/税込)
接続ID (接続ユーザー名)	sr12345678@hp.tp.1.jp (アカウントID@エネパック・アイピー1(半角数字)/ジェイビー)	
	B 接続ID (接続ユーザー名)	



## STEP.1 インターネットにつなぎましょう!

①ひかり電話対応機器をご利用の方はここから設定しましょう!

## NTT東西ひかり電話対応機器(ルーター/ホームゲートウェイ)の接続設定



NTTのCD-ROMでの設定が可能です。

CD-ROMで設定不可の場合は下記の手順で設定してください

※PR-S300NE/PR-200NE/RT-200NE/RT-200NE/RV-S340NE/RV230VE共通です。

1 ブラウザーを起動し、アドレスを入力します。

アドレス① http://192.168.1.1/

アドレス② http://ntt.setup/

※アドレス①またはアドレス②のどちらかを入力してください。



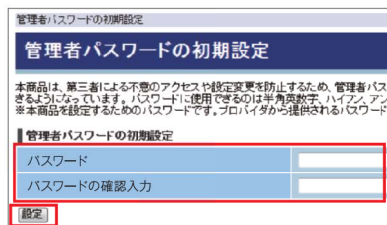
2 お好きなパスワードを入力し、「設定」をクリックします。

※右の画面が表示されない場合は、P.5へ!

※パスワードは「半角英数字1~64文字」でお決めください。  
※ここで決めいただいたパスワードは、必ずお控えください。

パスワード記入欄

※パスワードをお忘れの際は、NTTへご連絡ください。

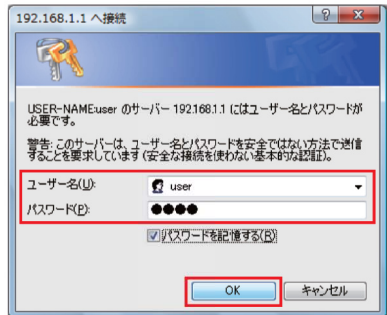


3 ユーザー名、パスワードを入力し「OK」をクリックします。

入力内容

ユーザー名 user

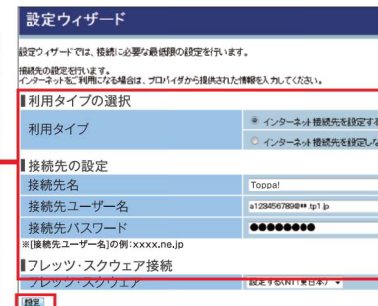
パスワード 2で入力したパスワード



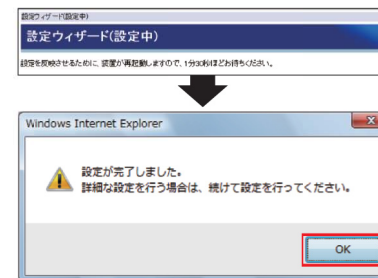
4 各項目を入力し「設定」をクリックします。

入力内容	
利用タイプ	インターネット接続先を設定する
接続先名	任意(ここでは「Toppa!」としています)
接続先ユーザー名	Toppa! 申込内容通知書に記載の接続ID(例) a***@bf.tpl.jp
接続パスワード	Toppa! 申込内容通知書に記載の接続パスワード
フレッツ・スクウェア	任意での選択

※「フレッツ・スクウェア」は2011年6月より『サービス情報サイト』に名称が変更になりました。



5 設定完了画面で「OK」をクリックします。



6 Toppa!が「回線接続中」となっていることを確認しブラウザを閉じます。

※「未接続」と表示されている場合は、「接続」ボタンをクリック後、「最新状態に更新」ボタンをクリックして「状態」の項目が回線接続中になるかをご確認ください。  
※ひかり電話対応機器本体のPPPランプが点灯していない場合は接続ができておりませんのでもう一度接続先の設定をおこなってください。

P.12へ進む



## STEP.1 インターネットにつながしましょう!

「前項1」にてhttp://192.168.1.1/ または http://ntt.setup/ にアクセス後、「管理者パスワードの初期設定」画面が表示されず、下記の画面が表示された場合は、以下の手順で設定をおこなってください。

- 1 ユーザー名、パスワードを入力し「OK」をクリックします。

入力内容	
ユーザー名	user
パスワード	設定済みのルーターのパスワード

- 2 「接続設定1」をクリックします。



- 3 各項目を入力し「設定」をクリックします。

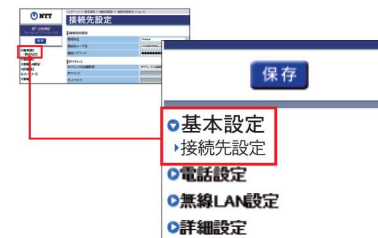
入力内容	
接続先名	任意(ここでは「Toppal」としています)
接続先ユーザー名	Toppal 申込内容通知書に記載の接続ID
接続パスワード	Toppal 申込内容通知書に記載の接続パスワード

- 4 「接続先変更のための回線接続中は、回線が切断されます。」が表示されますので「OK」をクリックします。



- 5 左のメニューから「基本設定」→「接続先設定」をクリックします。

※「保存」ボタンが赤く表示されている場合はクリックしてください。



- 6 Toppalが「回線接続中」となっていることを確認しブラウザを閉じます。

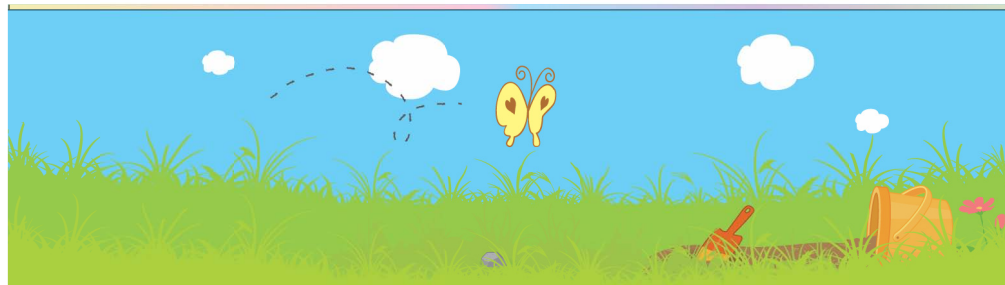
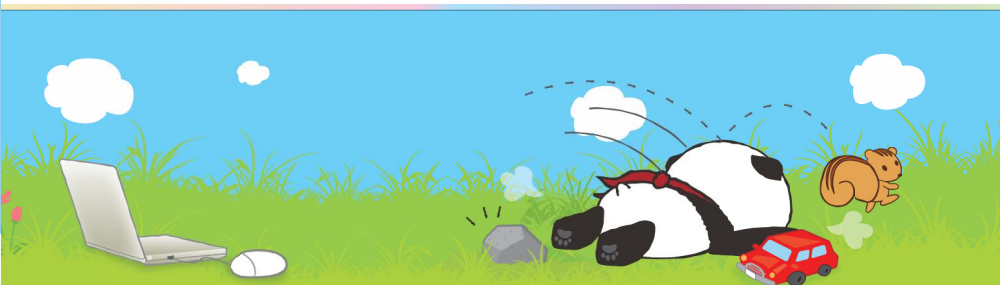


P.12へ進む



「未接続」と表示されている場合は、「接続」ボタンをクリックした後、「最新状態に更新」ボタンをクリックして「状態」の項目が回線接続中に変わるかをご確認ください。

※ひかり電話対応機器本体のPPPランプが点灯していない場合は接続ができておりませんのでもう一度接続先の設定をおこなってください。



# STEP.1 インターネットにつながりましょう!

②NTT西日本にお住まいの方でCTUをご利用の方はここから設定しましょう!

## NTT西日本 加入者網終端装置(CTU)接続設定



NTT西日本提供の  
フレッツ光 スタートアップCD-ROMで設定が可能です。  
CD-ROMで設定不可の場合は下記の手順で設定してください。

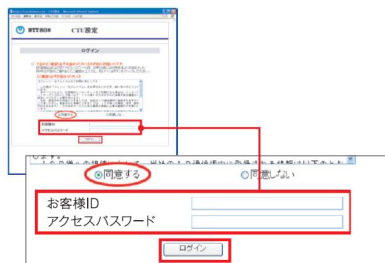
1 ブラウザーを起動し、アドレスを入力します。

アドレス <http://ctu.fletsnet.com>

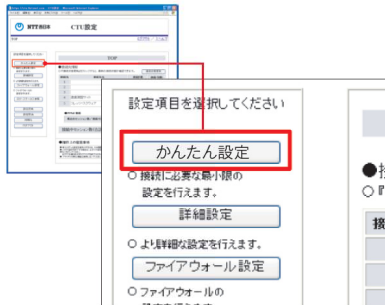


2 「同意する」にチェックし、お客様ID、パスワードを入力し「ログイン」をクリックします。

※お客様ID、パスワードはNTT西日本から届いている「お申し込み内容のご案内」に記載されています。

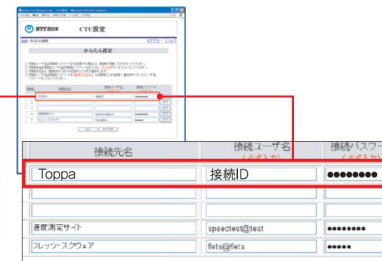


3 左のメニューから「かんたん設定」をクリックします。

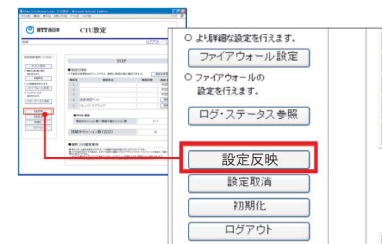


4 各項目を入力し「設定」をクリックします。

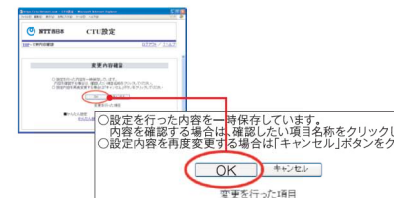
入力内容	
接続先名	任意(ここでは「Toppa!」としています)
接続先ユーザー名	Toppa!申込内容通知書に記載の接続ID(例)a*****@bf.tp1.jp
接続パスワード	Toppa!申込内容通知書に記載の接続パスワード



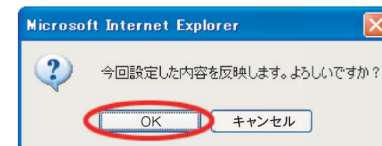
5 左のメニューから「設定反映」をクリックします。



6 「OK」をクリックします。

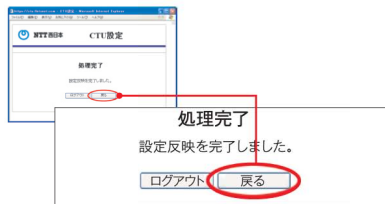


7 「OK」をクリックします。

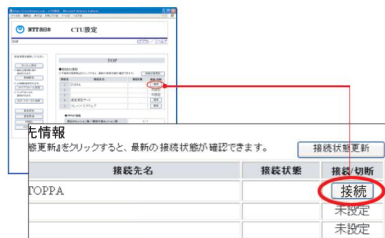


# STEP.1 インターネットにつなぎましょう!

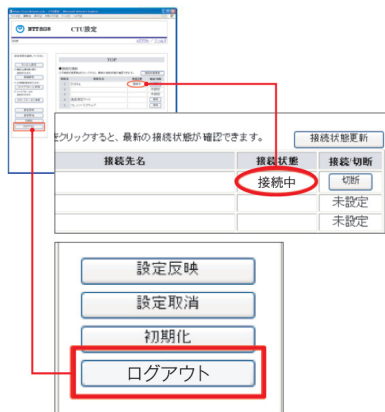
8 「戻る」をクリックします。



9 「接続」をクリックし接続します。



10 接続状態が「接続中」になっていることを確認し「ログアウト」をクリックします。



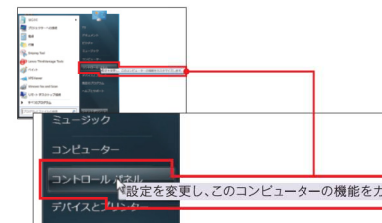
P.12へ進む



③Windows7の方はここから設定しましょう!

## Windows7 接続設定

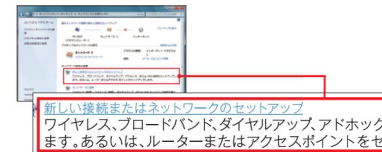
1 スタートから「コントロールパネル」を選択します。



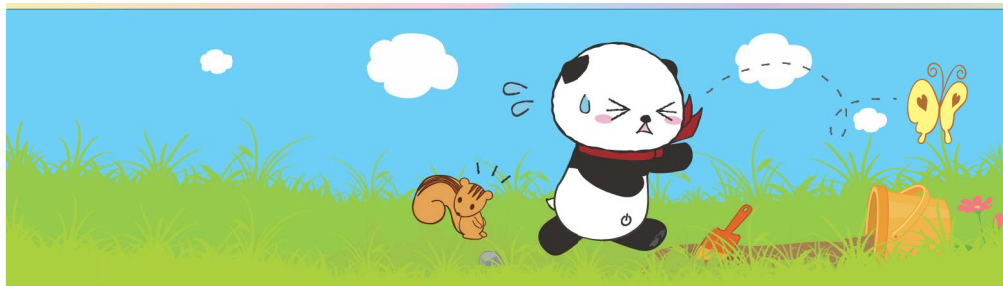
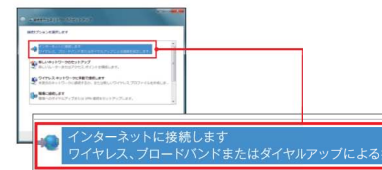
2 「ネットワークの状態とタスクの表示」をクリックします。



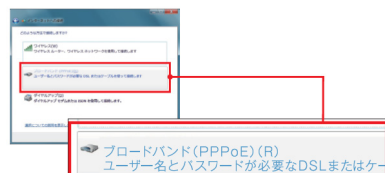
3 「新しい接続またはネットワークのセットアップ」をクリックします。



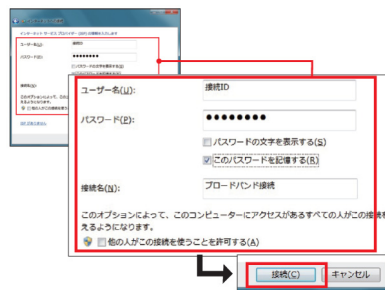
4 「インターネットに接続します」を選択し「次へ」をクリックします。



- 5 「ブロードバンド(PPPoE)」をクリックします。



- 6 各項目を入力し「接続」をクリックします。



- 7 「インターネットに接続されています」と表示されましたら設定完了です。「今すぐインターネットを参照します(I)」をクリックし、ブラウザを起動します。



- 8 ブラウザーのアドレス欄にToppa!サイトのアドレスを入力します。Toppa!サイトが表示されましたら接続完了です。

Toppa!  
サイト http://www.tp1.jp

P.12へ進む



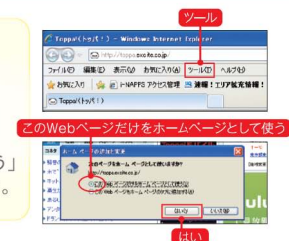
## STEP.2 Toppa!サイトをホームに設定しましょう!

Toppa!サイトには、重要なお知らせや会員ログインページでのご利用、料金の確認、Toppa!クラウドメールなど便利な情報が満載です!

### Internet Explorer(インターネットエクスプローラー)の場合



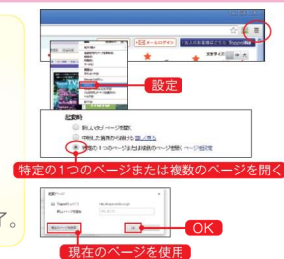
- 1) Toppa!サイト (<http://www.tp1.jp>) を表示。
- 2) トップページ左上「ホームに設定する」をクリック。
- 3) 「このWebページだけをホームページとして使う」にチェックを入れて「はい」をクリックして完了。



### Google Chrome(クローム)の場合



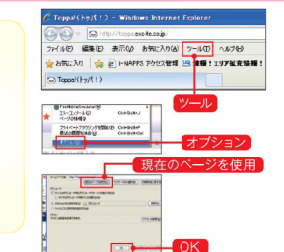
- 1) Toppa!サイト (<http://www.tp1.jp>) を表示。
- 2) 画面右上の ≡ をクリック。
- 3) 「設定」を選択。
- 4) 「起動時」の「特定の1つのページまたは複数のページを開く」の項目を選び、同じ行の「ページを設定」をクリック。
- 5) 「現在のページを使用」「OK」をクリックして完了。



### FireFox (Windows版)の場合



- 1) Toppa!サイト (<http://www.tp1.jp>) を表示。
- 2) 「ツール」のプルダウンメニューから、「オプション」を選択。
- 3) 「一般」を選択。
- 4) 「現在のページを使用」を選択。
- 5) 「OK」をクリックして完了。



## STEP.3 メールを使いましょう!

Toppa!ではお客様のメールアドレスをお作りいただけます!

Toppa!  
メールアドレス  
3つのメリット

@以前をお好きなアドレスで取得できます。

フリーメールではないので信頼性が高いです。

Toppa!から楽しいお得なお知らせが届きます。

### Toppa!メールアドレスの取得方法

- 1 Toppa!サイトから「会員ログイン」をクリックします。



- 2 アカウントID、接続パスワードを入力して「ログイン」をクリックします。  
※アカウントID、接続パスワードは、「Toppa! 申込確認書 兼 設定通知書」をご確認ください。

Toppa! 申込確認書 兼 設定通知書



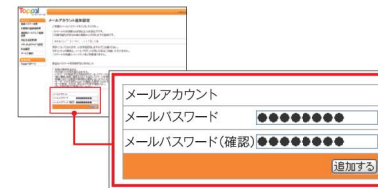
- 3 ご希望のメールアドレスを入力し、「次へ進む」をクリックします。

※メールアドレスは3~16文字でお決めください。



- 4 ご希望のメールアドレスを入力し、「追加する」をクリックします。

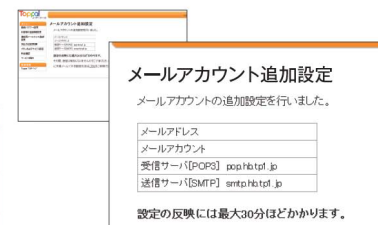
※パスワードは8~10文字でお決めください。



- 5 「メールアドレスの追加設定を行いました」と表示されましたら、メールアドレスの取得は完了です。

表示された情報をお控えください

メールアドレス	
メールアドレス	
メールアカウント	
受信サーバ (POP)	pop.hb.tp1.jp
送信サーバ (SMTP)	smtp.hb.tp1.jp
メールアドレス	



以上でサービス設定は終了です。  
今後ともToppa!会員サービスをお楽しみください。

