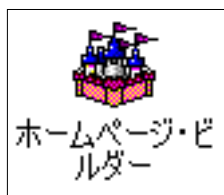
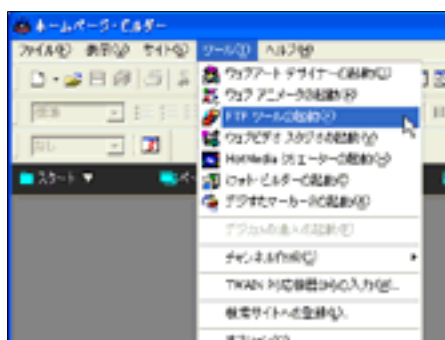


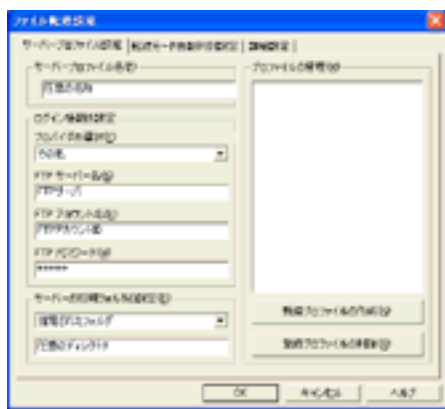
- 1 ホームページビルダーを起動します。



- 2 [ツール] メニューの [FTP ツールの起動] メニューをクリックします。



- 3 ホームページビルダーを初めて起動した場合、[ファイル転送設定] の [サーバープロファイル設定] タブが表示されますので、以下の設定を行います。



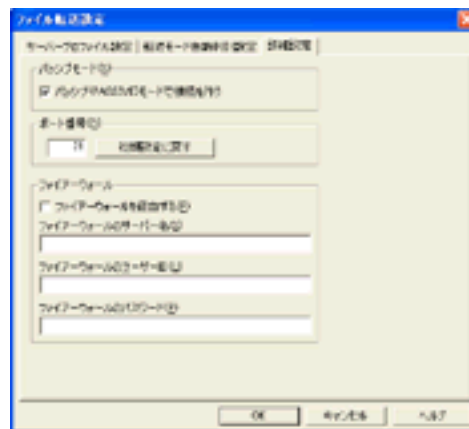
- ◆ サーバープロファイル名：任意の名称

ログイン情報の設定：

- ◆ プロバイダの選択：その他
- ◆ FTP サーバー名：FTP サーバ
- ◆ FTP アカウント名：FTP アカウント ID
- ◆ FTP パスワード：FTP パスワード

サーバーの初期フォルダの設定：任意のディレクトリ

- 4 [詳細設定] タブをクリックし、以下の設定を行ない [OK] ボタンをクリックします。



パッシブモード：

- ◆ パッシブ (PASSIVE) モードで接続を行なう：チェックする (任意)
 - ※ 接続機器がルータの場合、LAN 環境でご利用の場合は、チェックを入れてください。
- ◆ ポート番号：21

- 5 FTP サーバに接続されると、右側にサーバ内のディレクトリ一覧が表示されます。

