

ダウンロード版 セットアップマニュアル

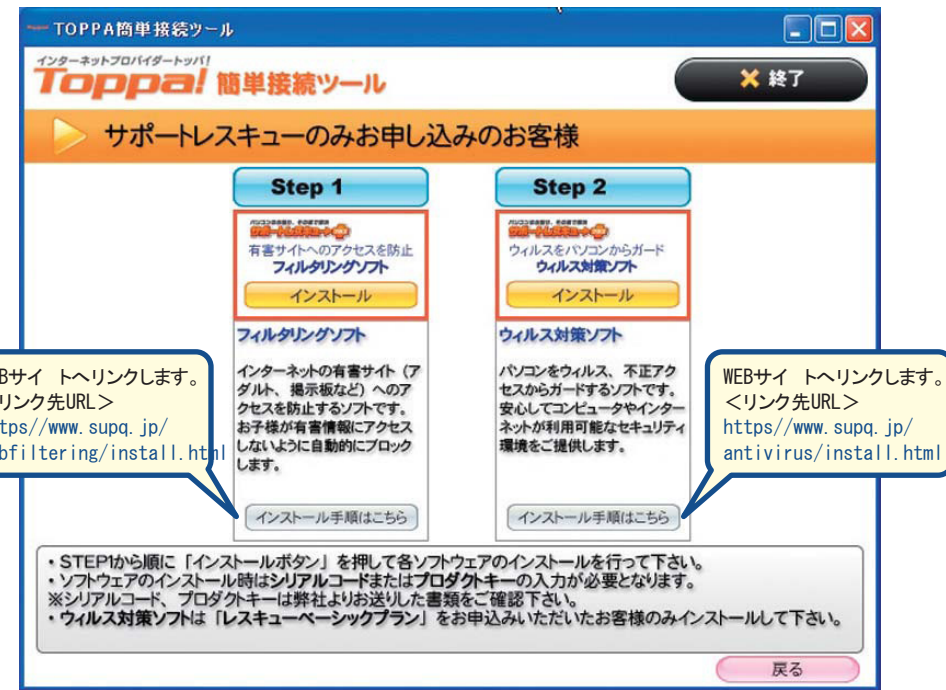
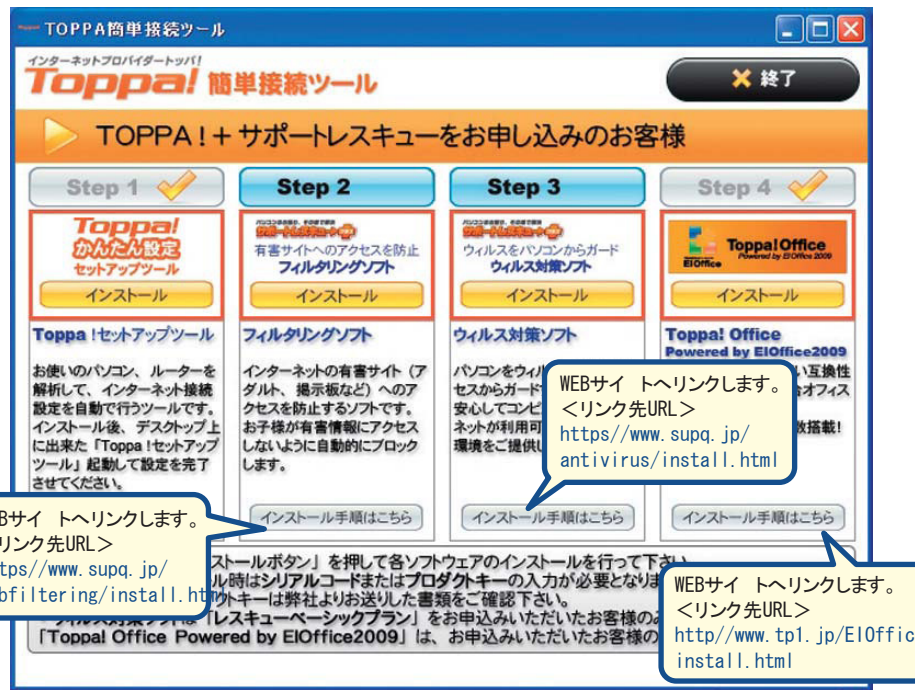
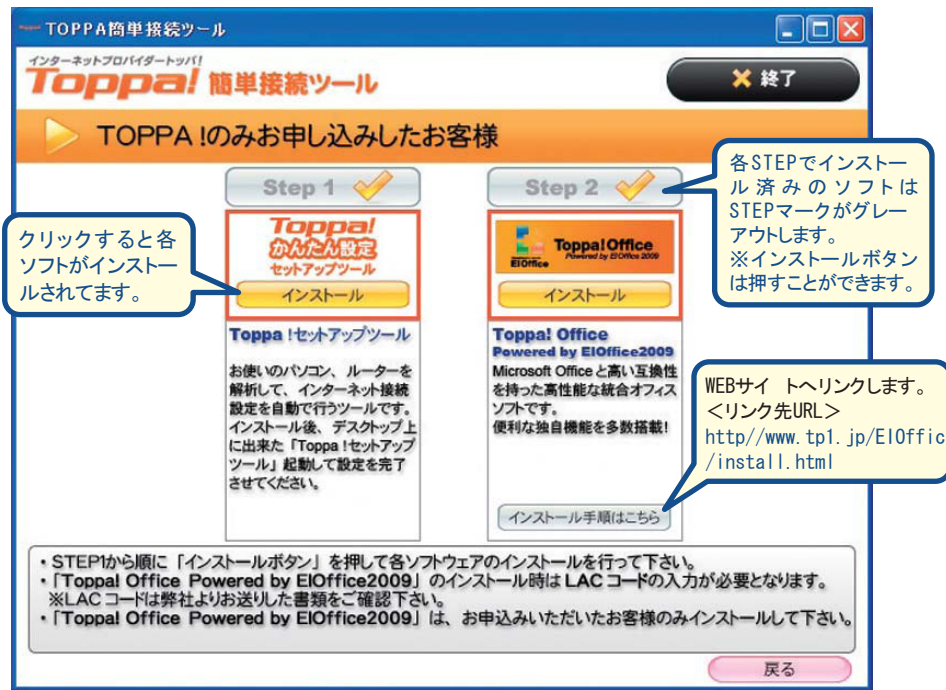
※Toppa!簡単接続ツールをダウンロードいただき、手順にそって操作いただければインターネットにかんたんにご接続いただけます。



Toppa !のみお申し込みしたお客様

Toppa !+サポートレスキューをお申し込みのお客様

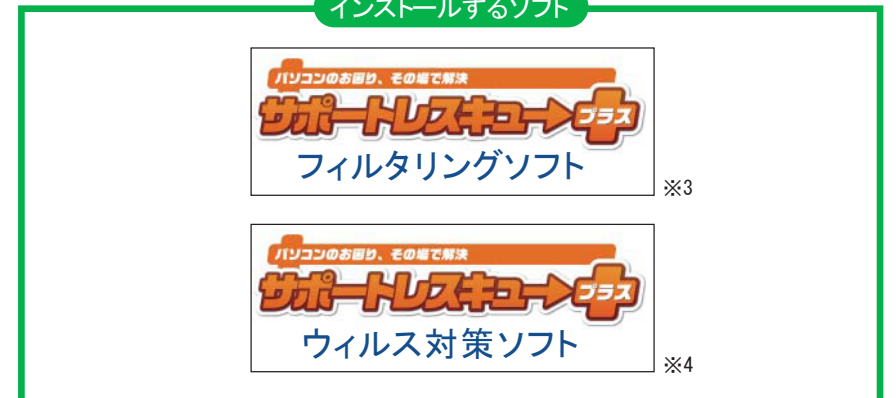
サポートレスキューのみお申し込みのお客様



インストールするソフト

インストールするソフト

インストールするソフト



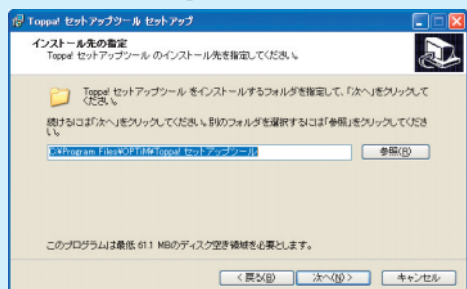
※1. Toppa !セットアップツールの方法は裏面をご覧ください。
 ※2. ※3. ※4. セットアップの方法は以下のURLをご参照ください。 ※2.【Toppa !Office】<http://www.tp1.jp/EIOffice/install.html>【サポートレスキュー フィルタリングソフト】<https://www.sup-q.jp/webfiltering/install.htm>【サポートレスキュー ウィルス対策ソフト】<https://www.sup-q.jp/antivirus/install.html>

かんたんセットアップ

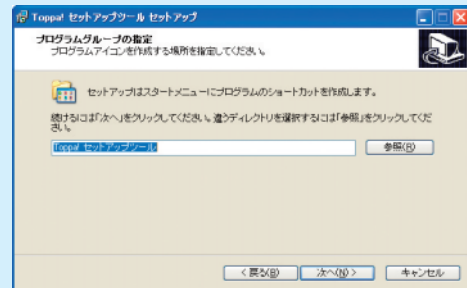
Toppa! セットアップランチャーから「簡単セットアップツール」のインストールを実行します。
「Toppa! セットアップツール セットアップウィザードの開始」画面で、「次へ」をクリックします。



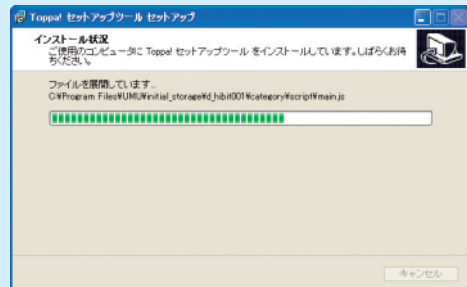
ここではそのまま「次へ」をクリックします。



ここではそのまま「次へ」をクリックします。



ここでは終了までお待ちください。



下記の画面から「完了」ボタンをクリックして終了させます。
インストール完了後、本ツールは必ず自動起動されます。



本ツールを起動させた場合、利用許諾画面が表示され、ここで「同意」して頂くことで、そのまま本ツールを使用することができます。



規約に同意



規約を確認



ルーターの設定スタート

※各々の画面は上から順番に自動的に切り替わります。



ルーター設定(ルーターログイン)※工場出荷状態

Toppa! から発行された設定通知書記載のID/パスワードを入力してください。



ルーターのログインID/パスワードを入力してください。
Toppa! から発行されたID/パスワードとは異なります。

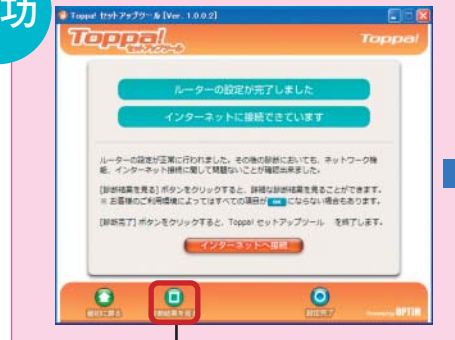


Toppa! から発行された設定通知書記載のID/パスワードを入力してください。



ルーター設定(ルーターログイン)※ID・パスワードを変更している場合

成功

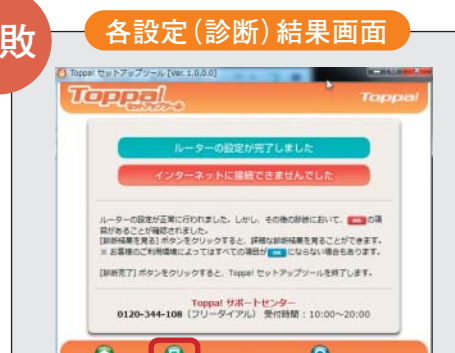


診断結果(詳細)を表示

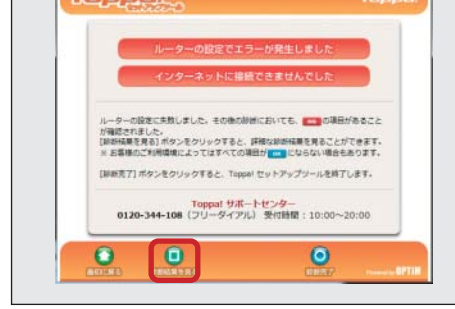


診断結果(詳細)を表示

失敗



各設定(診断)結果画面



失敗時にご不明の場合には、以下お問い合わせ先にご連絡ください。
Toppa!サポートセンター ☎0120-344-108
受付時間: 10:00~20:00